

Versão Colorida



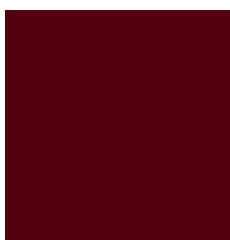
Versão Black & White



Versão Negativa



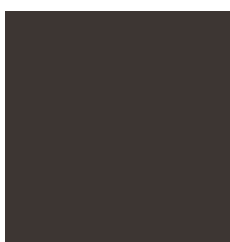
CORES AUXILIARES



C 0 - M 100 - Y 40 - K 80
R 84 - G 0 - B 20



C 0 - M 82 - Y 76 - K 0
R 241 - G 86 - B 69



C 64 - M 64 - Y 64 - K 55
R 241 - G 86 - B 69

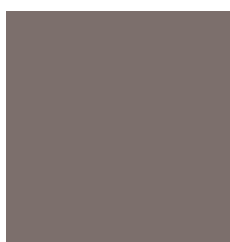
CORES PRINCIPAIS



C 0 - M 100 - Y 40 - K 0
R 237 - G 17 - B 100



C 0 - M 70 - Y 70 - K 0
R 243 - G 112 - B 83

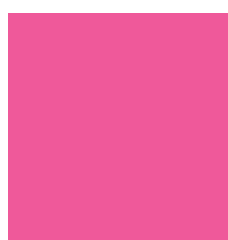


C 50 - M 50 - Y 50 - K 15
R 125 - G 112 - B 109



C 0 - M 0 - Y 0 - K 100
R 0 - G 0 - B 0

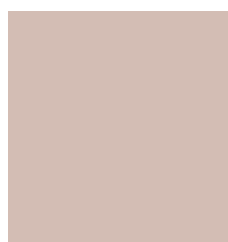
CORES AUXILIARES



C 0 - M 80 - Y 5 - K 0
R 239 - G 91 - B 153



C 0 - M 48 - Y 42 - K 0
R 247 - G 155 - B 134



C 17 - M 24 - Y 25 - K 0
R 211 - G 189 - B 180



C 0 - M 40 - Y 0 - K 0
R 246 - G 173 - B 205



C 0 - M 28 - Y 20 - K 0
R 250 - G 195 - B 185



C 8 - M 13 - Y 13 - K 0
R 231 - G 217 - B 211

Tipografia Principal - MONTSERRAT MEDIUM

ABCČĆDĎEFGHIJKLMNOPQRSŠTUVWXYZ
 ŽabcčćdďefghijklmnopqrsšvwxyzžĂÂÊÔŮ
 ŮăâêôŮ1234567890'?''"!(%)[#]{@}/&\<-+÷×
 =>®©\$€£¥¢;:,.

Tipografia Apoio - MONTSERRAT LIGHT - Textos em destaque, títulos. etc

ABCČĆDĎEFGHIJKLMNOPQRSŠTUVWXYZŽ
 abcčćdďefghijklmnopqrsšvwxyzžĂÂÊÔŮŮăâ
 êôŮ1234567890'?''"!(%)[#]{@}/&\<-+÷×=>®©\$
 €£¥¢;:,.

Tipografia Apoio - MONTSERRAT BOLD - Textos em destaque, títulos. etc

ABCČĆDĎEFGHIJKLMNOPQRSŠTUVWXYZ
ŽabcčćdďefghijklmnopqrsšvwxyzžĂÂÊÔŮŮăâ
êôŮ1234567890'?''"!(%)[#]{@}/&\<-+÷×=>
®©\$€£¥¢;:,.

Tipografia Alternativa, fonte Arial - **Somente em casos de impossibilidade de uso da tipografia principal**

ABCČĆDĎEFGHIJKLMNOPQRSŠTUVWXYZŽabcč
 ćdďefghijklmnopqrsšvwxyzžĂÂÊÔŮŮăâêôŮ
 1234567890'?''"!(%)[#]{@}/&\<-+÷×=>®©\$€£¥¢;:,.

O USO DA TIPOGRAFIA

MEIO DIGITAL

Montserrat é a tipografia principal da BE MORE e deve ser instalada a partir de download das bibliotecas GoogleFont.

Em casos de impossibilidade de uso do tipo Montserrat, se admite o uso do tipo Arial presente tanto no sistema MacOS como Windows.

MEIO IMPRESSO

Não é permitido o uso de tipografia alternativa nos materiais gráficos. É necessário utilizar sempre a tipografia principal, Montserrat.

ALINHAMENTO

Alinhamento pela esquerda é o preferido. O alinhamento pela direita pode ser utilizado em

casos onde, por design, isso seja necessário. O alinhamento centralizado deve ser evitado.

TÍTULOS E SUB-TÍTULOS

Utilizar, preferencialmente, em caixa alta.

ITALICO

Quando necessário, utilizar somente para destacar nomes ou expressões em língua estrangeira.

KERNING

Nunca utilizar menor que -10 e maior que +10.

ENTRELINHAS

Nunca utilizar entrelinhas menor que o corpo do tipo em uso.

Informações sobre a tipografia e download

<https://fonts.google.com/specimen/Montserrat?query=montserra>



NÃO rotacionar o logotipo



NÃO distorcer o logotipo



NÃO modificar ou usar cores diferentes



NÃO modificar o padrão



NÃO usar sobre imagens



NÃO usar sobre cores que não sejam do manual de marca



NÃO inverter a aplicação das cores



NÃO adicionar elementos ou modificar as cores do logotipo